



DP 400 mobil mit integrierter Taupunkt- / und Druckmessung

Zur Messung aller Feuchtemessgrößen unter Druck bis 16 bar.

Das DS 400 mobil mit integriertem, aufladbarem Akku ist speziell für den Feldeinsatz entwickelt. Im Gerät eingebaut ist neben einem hochpräzisen Taupunktsensor auch ein präziser Drucksensor bis 16 bar. Damit können neben dem Drucktaupunkt in °C td, der Temperatur in °C, dem Leitungsdruck in bar, auch alle weiteren Feuchtemessgrößen (% r.F., mg/m³, g/m³) sowie die druckabhängigen Messwerte g/kg, ppm v/v, atm. Taupunkt °C berechnet werden.



Sensor geschützt während des Transportes oder der Lagerung.



6 mm Steckanschluss zur Messgas - / Druckluft Zuführung

Option: 2 weitere Sensoreingänge (für Verbrauch, Druck, Taupunkt, 4...20 mA, Modbus RTU...)



Besondere Vorteile:

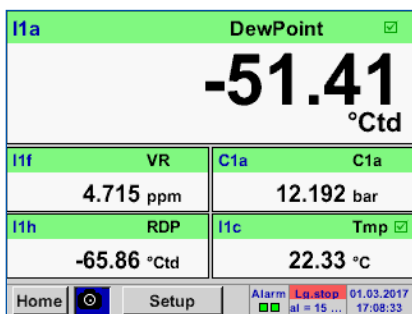
- Präzise Taupunktmessung bis -80°Ctd
- Robuster Einsatzkoffer für den Feldeinsatz
- Integrierte Druckmessung bis 16 bar
- Integrierte Messkammer mit integriertem Trockenbehälter schützt den Taupunktsensor während des Transports und sorgt für schnelle Angleichzeit
- Langzeitstabiler Feuchtesensor: präzise, betauungsunempfindlich, schnelle Angleichzeit
- Optional: 2 weitere Sensoreingänge für externe Sensoren
- Optional: Integrierter Datenlogger

Technische Daten:

Display:	3.5" Touchscreen
Messbereich:	-80...+50°Ctd -20...+70°C 0...100 % rF 0...16 bar ± 0,5 %
Genauigkeit:	± 1°C bei 20...-20°Ctd ± 2°C bei -20...-50°Ctd ± 3°C bei -50...-80°Ctd
Feuchtemessgrößen:	g/m ³ , mg/m ³ , ppm V/V, g/kg, °Ctdatm, % rF
Schnittstelle:	USB-Schnittstelle
Option Datenlogger:	4 GB SD Speicherkarte (100 Mio. Werte)
Spannungsversorgung für externe Sensoren:	Ausgangsspannung: 24 VDC ± 10% Ausgangsstrom: 120 mA im Dauerbetrieb
Stromversorgung:	Intern aufladbare Li-Ion Akkus ca. 12 h Dauerbetrieb, 4 h Ladezeit
Prozessanschluss:	6 mm Steckanschlüsse
Umgebungstemperatur:	0...+50°C
EMV:	DIN EN 61326



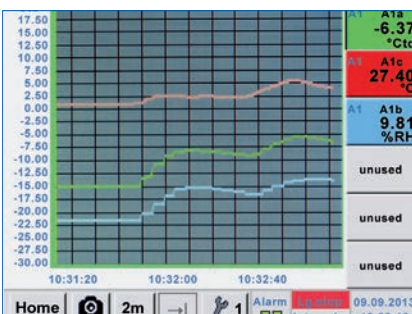
Einfachste Bedienung per Touchscreen



-
-
-

Aktuelle Messwerte

Alle Messwerte sind auf einen Blick sichtbar.
Grenzwertüberschreitungen werden rot angezeigt.
Durch den integrierten Drucksensor ist das DP 400 mobil in der Lage den atmosphärischen Taupunkt zu berechnen.



-
-
-

Grafische Ansicht

In der grafischen Ansicht werden alle Messwerte als Kurve dargestellt.
Per Fingerbewegung kann auf der Zeitachse zurückgeblättert werden (ohne Datenlogger max. 24 h, mit Datenlogger bis zum Start der Messung).



-
-
-

Datenlogger

Mit der Option „Integrierter Datenlogger“ werden die Messwerte im DP 400 mobil gespeichert.
Das Zeitintervall kann frei bestimmt werden. Ebenso besteht die Möglichkeit den Startzeitpunkt und Endzeitpunkt der Datenaufzeichnung festzulegen.
Auslesen der Messdaten über USB-Schnittstelle oder über die optionale Ethernet-Schnittstelle.

Beschreibung	Bestell-Nr.
DP 400 mobil - Portables Taupunktmessgerät mit integrierter Druckmessung, inkl. Transporttasche für Teflonschlauch und Steckernetzteil	0500 4505
Option: Integrierter Datenlogger für 100 Mio. Messwerte	Z500 4002
Option: Integrierte Ethernet- und RS 485 Schnittstelle	Z500 4004
Option: Integrierter Webserver	Z500 4005
Option: „Mathematische Berechnungsfunktion“ für 4 frei berechenbare Kanäle, (virtuelle Kanäle) Addition, Subtraktion, Division, Multiplikation	Z500 4007
Option: 2 zusätzliche Sensoreingänge für externe Sensoren (1 x Digitalsensor Modbus, 1 x Anlogsensor)	Z500 4001
CS Soft Basic - Datenauswertung grafisch und tabellarisch - Auslesen der Messdaten über USB oder Ethernet	0554 7040
Anschlussleitung für VA/FA Sensoren an mobile Geräte, ODU / M12, 5m	0553 1503
Anschlussleitung für Druck-, Temperatur-, Fremdsensoren an mobile Geräte, ODU / offene Enden, 5 m	0553 0501
Anschlussleitung für Druck-, Temperatur-, Fremdsensoren an mobile Geräte, ODU / offene Enden, 10 m	0553 0502
Verlängerungsleitung für mobile Geräte ODU/ODU, 10m	0553 0504