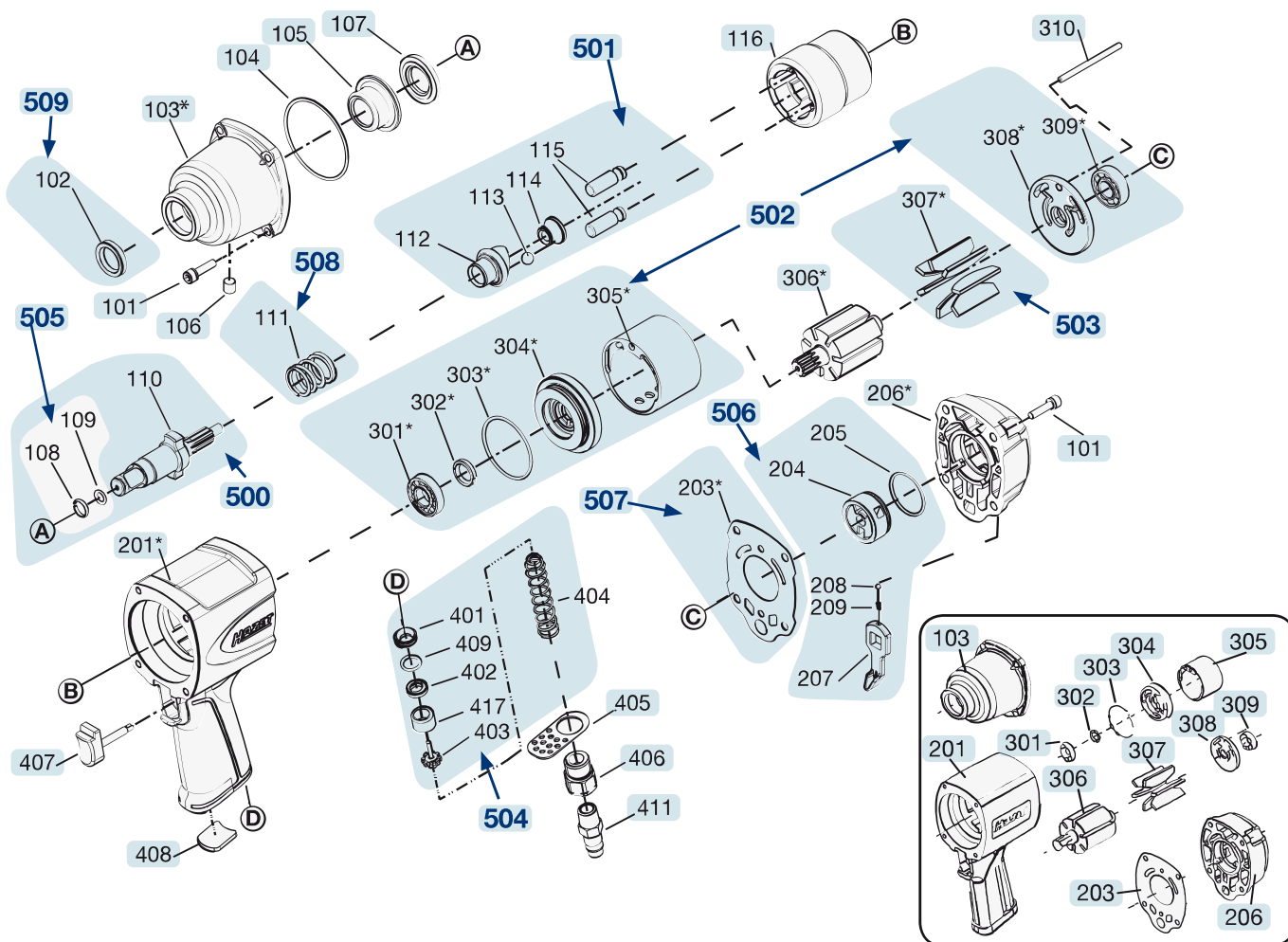


# Erersatzteile 9012 SPC

Spare parts · Pièces de rechange



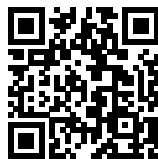
Pos	HAZET No.	Bezeichnung	Designation	Désignation	
101	9012 SPC-07/8	Gehäuseschraube · Satz à 8 Stück	Housing screws · set of 8	Vis de boîtier · jeu de 8 pièces	8
103	9012 SPC-08	Schlagwerk-Gehäuse	Striking mechanism housing	Boîtier de mécanisme de frappe	1
103	9012 SPC-08 N	Schlagwerk-Gehäuse · Bj. 2013 →	Striking mechanism housing · model year 2013 →	Boîtier de mécanisme de frappe · années 2013 →	1
104	9012 SPC-09/15	O-Ring · Satz à 15 Stück	O-ring · set of 15	Joints toriques · jeu de 15 pièces	1
105	9012 SPC-010	Schlagwerk-Gehäuse Buchse	Striking mechanism socket	Douille pour boîtier de mécanisme de frappe	1
106	9012 SPC-011/10	Hex. Soc. Hd. Schraube	Hex. soc. Hd. screw	Vis à 6 pans creux	1
107	9012 SPC-012/2	Unterlegscheibe	Washer	Bloc pour étai	1
116	9012 SPC-013	Schlagwerk-Korb	Striking mechanism frame	Cage de mécanisme de frappe	1
201	9012 SPC-014	Gehäuse	Housing	Boîtier	1
201	9012 SPC-014 N	Gehäuse · Bj. 2013 →	Housing · model year 2013 →	Boîtier · années 2013 →	1

Pos	<b>HAZET</b> No.	Bezeichnung	Designation	Désignation	
206	9012 SPC-015 N	Gehäuseabdeckung · hinten · Bj. 2013 →	<i>Housing cover · rear · model year 2013→</i>	<i>Capot de boîtier · arrière · années 2013 →</i>	1
306	9012 SPC-016	Rotor	<i>Rotor</i>	<i>Rotor</i>	1
306	9012 SPC-016 N	Rotor · Bj. 2013 →	<i>Rotor · model year 2013 →</i>	<i>Rotor · années 2013 →</i>	1
405	9012 SPC-017/5	Luftleitblech · Satz à 5 Stk	<i>Air deflectors · set of 5</i>	<i>Défecteurs d'air · jeu de 5 pièces</i>	1
406	9012 SPC-018	Lufteinlass	<i>Air inlet</i>	<i>Admission d'air</i>	1
407	9012 SPC-019	Abzughebel	<i>Trigger</i>	<i>Levier de tirage</i>	1
408	9012 SPC-020/10	Auslass-Sieb · Satz à 10 Stück	<i>Outlet strainer · set of 10</i>	<i>Tamis de vidange · jeu de 10 pièces</i>	1
500	9012 SPC-01/3	Vierkant · Inhalt: 108 · 109 · 110	<i>Square · Contents: 108 · 109 · 110</i>	<i>Carré · Contenu : 108 · 109 · 110</i>	1
501	9012 SPC-01/5	Stift-Schlagwerk · Inhalt: 112 · 113 · 114 · 115 (2x)	<i>Pin clutch mechanism · Contents: 112 · 113 · 114 · 115 (2x)</i>	<i>Système de frappe · Contenu : 112 · 113 · 114 · 115 (2x)</i>	1
502	9012 SPC-01/7	Zylindereinheit · Bj. → 2013 · Inhalt: 301 · 302 · 303 · 304 · 305 · 308 · 309	<i>Cylinder unit · model year → 2013 · Contents: 301 · 302 · 303 · 304 · 305 · 308 · 309</i>	<i>Unité de vérin · années → 2013 · Contenu : 301 · 302 · 303 · 304 · 305 · 308 · 309</i>	1
502	9012 SPC-021/7 N	Zylindereinheit · Bj. 2013 → · Inhalt: 301 · 302 · 303 · 304 · 305 · 308 · 309	<i>Cylinder unit · model year 2013 → · Contents: 301 · 302 · 303 · 304 · 305 · 308 · 309</i>	<i>Unité de vérin · années 2013 → · Contenu : 301 · 302 · 303 · 304 · 305 · 308 · 309</i>	1
503	9012 SPC-01/6	Lamellen · Inhalt: 307 (6x)	<i>Fins · Contents: 307 (6x)</i>	<i>Lamelles · Contenu : 307 (6x)</i>	1
503	9012 SPC-022/7 N	Lamellen · Satz à 7 Stück · Bj. 2013 → · Inhalt: 307 (7x)	<i>Blades · set of 7 · model year 2013→ · Contents: 307 (7x)</i>	<i>Lamelles · jeu de 7 pièces · années 2013 → · Contenu : 307 (7x)</i>	1
504	9012 SPC-02/6	Ventileinheit · Inhalt: 401 · 402 · 403 · 404 · 409 · 417	<i>Valve unit · Contents: 401 · 402 · 403 · 404 · 409 · 417</i>	<i>Unité de soupape · Contenu : 401 · 402 · 403 · 404 · 409 · 417</i>	1
505	9012 SPC-01/2	Ring-Satz · Inhalt: 108 · 109	<i>Ring set · Contents: 108 · 109</i>	<i>Jeu de bagues · Contenu : 108 · 109</i>	1
506	9012 SPC-03/6	Umschalter · Inhalt: 204 · 205 (2x) · 207 · 208 · 209	<i>Toggle switch · Contents: 204 · 205 (2x) · 207 · 208 · 209</i>	<i>Commutateur · Contenu : 204 · 205 (2x) · 207 · 208 · 209</i>	1
507	9012 SPC-023/10 N	Gehäuse-Dichtring Satz · Satz à 10 Stück · Bj. 2013 → · Inhalt: 203 (10x)	<i>Housing sealing ring set · set of 10 · model year 2013→ · Contents: 203 (10x)</i>	<i>Jeu de joints d'étanchéité de boîtier · jeu de 10 pièces · années 2013 → · Contenu : 203 (10x)</i>	1
507	9012 SPC-04/10	Gehäuse-Dichtring Satz · Bj. 2013 → · Inhalt: 203 (10x)	<i>Housing sealing ring set · model year 2013 → · Contents: 203 (10x)</i>	<i>Jeu de joints d'étanchéité de boîtier · années 2013 → · Contenu : 203 (10x)</i>	1
508	9012 SPC-05/10	Federsatz · Inhalt: 111 (10x)	<i>Spring set · Contents: 111 (10x)</i>	<i>Jeu de ressorts · Contenu : 111 (10x)</i>	1
509	9012 SPC-06/10	Öl-Dichtringsatz · Inhalt: 102 (10x)	<i>Oil sealing ring set · Contents: 102 (10x)</i>	<i>Jeu de jointes d'étanchéité d'huile · Contenu : 102 (10x)</i>	1

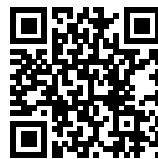


DE

**HAZET Service online:**  
[www.hazet.de/de/home/service/](http://www.hazet.de/de/home/service/)



EN



DE

**HAZET Ersatzteil-Shop**  
**HAZET Spare-parts-shop:**  
[www.hazet.de/ersatzteil-shop](http://www.hazet.de/ersatzteil-shop)



EN

Zur Bestellung und für Rückfragen wenden Sie sich bitte an unsere Service-Abteilung  
For Orders and questions please refer to our service-centre

+49 (0) 21 91 / 7 92 355 · +49 (0) 21 91 / 7 92 523 · [service-center@hazet.de](mailto:service-center@hazet.de)

**HAZET-WERK** – Hermann Zerver GmbH & Co. KG · 10 04 61 · 42804 REMSCHEID

Gùldenwerther Bahnhofstrasse 25 – 29 · 42857 REMSCHEID · GERMANY