

CERTIFICAT D'EXAMEN DE TYPE
N° LNE-36656 rév. 0 du 12 octobre 2020

Délivré par : Laboratoire national de métrologie et d'essais
En application : Décret n° 2001-387 du 3 mai 2001 modifié, arrêté du 31 décembre 2001 et décret 88-68

Délivré à : GENTILIN SRL - STRADA DELLE TEZZE 20-22
ITALY - TRISSINO (VI) - TRISSINO (VI)
Fabricant : GENTILIN SRL - STRADA DELLE TEZZE 20-22 - ITA - - - TRISSINO (VI)

Concernant : manomètre Gentilin - GNT

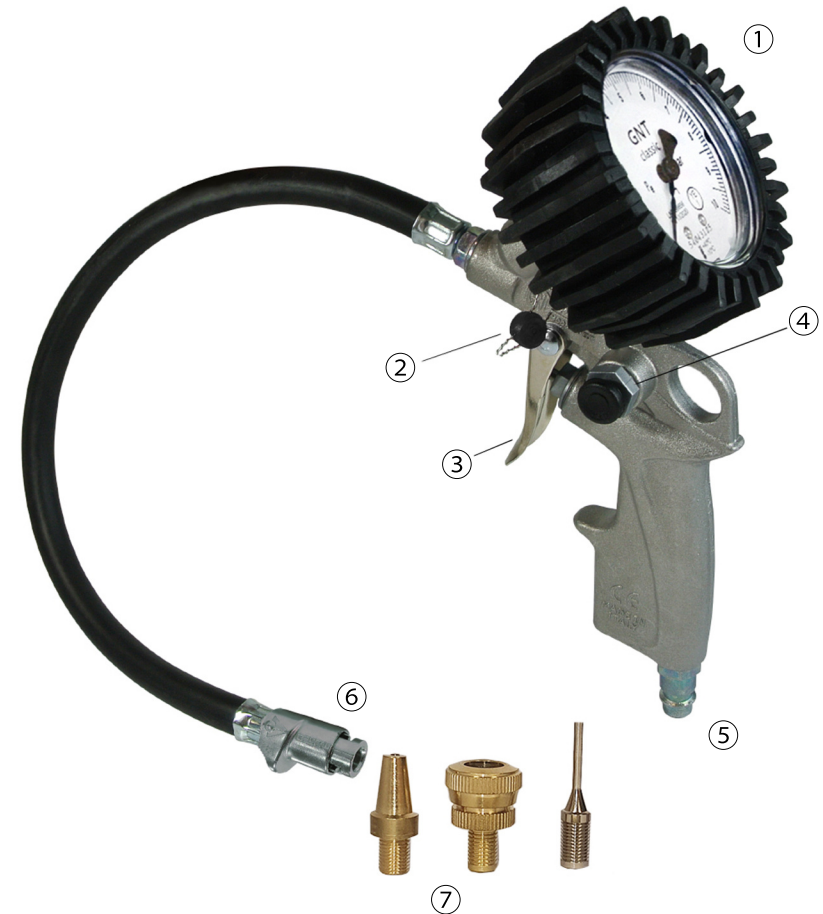
Caractéristiques : les caractéristiques principales de l'instrument sont spécifiées en annexe au présent certificat.

Valable jusqu'au : 11 octobre 2030

Les principales caractéristiques et conditions d'approbation figurent dans l'annexe ci-jointe qui fait partie intégrante du certificat d'approbation et comprend 4 page(s). Tous les plans, schémas et notices sont déposés au Laboratoire national de métrologie et d'essais sous la référence de dossier DCF/22/P200543--1

BEDIENUNGSANLEITUNG

- Geeichter Reifenfüller Modell 1280 EUR Quik-Lok-



Abbildung

1. Manometer
2. Eichung
3. Abzugshebel
4. Entlüftungsventil

5. Stecknippel
6. Momentstecker
7. Aufsätze & Adapter

Technische Daten

- Typ: 1280 EUR / Quik-Lok
- Messbereich: 0 - 10 bar
- Maximal zulässiger Druck: 10 bar
- Arbeitsdruck: 0 - 10 bar
- Schlauchlänge: ca. 0,38 m
- Empfohlener Schlauchdurchmesser (innen): 9 mm
- Abmessungen: 235 x 50 x 145 mm (Höhe, Tiefe, Breite)
- Gewicht: 0,36 kg

Gewährleistung

Die Grundlage für Gewährleistungsansprüche ist ein komplettes Gerät im Originalzustand mit Kaufbeleg. Bei Material- und Fertigungsfehlern gelten die gesetzlichen Bestimmungen.

Von der Gewährleistung ausgeschlossen sind:

Verschleiß- / Verbrauchsteile / Schäden durch einen unsachgemäßen Gebrauch, mangelnder Wartung und nicht aufbereiteter Druckluft / Bei Überlastung oder falschem Druck / Manipulation / Falschen Verarbeitungs- / Arbeitsmitteln.

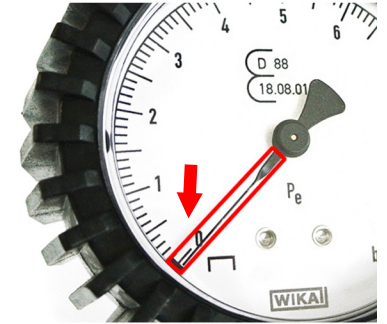
Erläuterung der Adapter:

- 1 x Adapter für Bälle (Ballhohlnadel, lang und spitz)
- 1 x Adapter für Luftmatratze (dreistufig)
- 1 x Adapter für herkömmliche Fahrrad-Ventile (breit und rund)

DF Druckluft-Fachhandel GmbH
Hewlett-Packard-Straße 1
71083 Herrenberg
Telefon: 07032-95693-0
Fax: 07032-95693-29
Email: info@druckluft-fachhandel.de
www.druckluft-fachhandel.de

Eichung

Der Besitzer bzw. Anwender hat nach Ablauf der Prüffrist eine erneute Eichung zu veranlassen (Eichgesetz § 35[2] 1). Die Prüffrist kann auf dem Gerät abgelesen werden. Zur Eichung wird der schwarze Bereich der Manometerskala benötigt. Der Zeiger kann bei 0 bar im Bereich der markierten Skala variabel stehen, dies beeinflusst nicht die Genauigkeit.



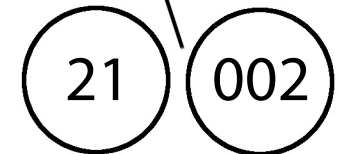
So prüfen Sie die Eichung:

Unterhalb des Manometers befindet sich eine grauschwarze-Plombe. Auf dieser befindet sich auf der einen Seite die Zahl des Eichjahrs z. B. 21 und auf der anderen Seite die Gültigkeitsdauer z. B. 002 für 2 Jahre. Ab diesem Jahr erstreckt sich die Gültigkeitsdauer der Eichung auf 2 Jahre.*



Bedienung am Auto:

- Reifenfüller mit Kompressor verbinden
- Quik-Lok-Stecker auf das Ventil ansetzen und nach vorne schieben
- zum Füllen Abzugshebel betätigen
- zum Ablassen schwarzen Druckknopf drücken



Bedienung mit Adaptern:

- gewünschten Adapter mittels Quik-Lok-Mechanismus fixieren
- Adapter fest auf Ventil drücken oder in Ball/Luftmatratze stecken
- Füllen/Ablassen siehe oben

*Außerhalb von Deutschland können andere gesetzliche oder sonstige Vorschriften gelten als hier beschrieben.

