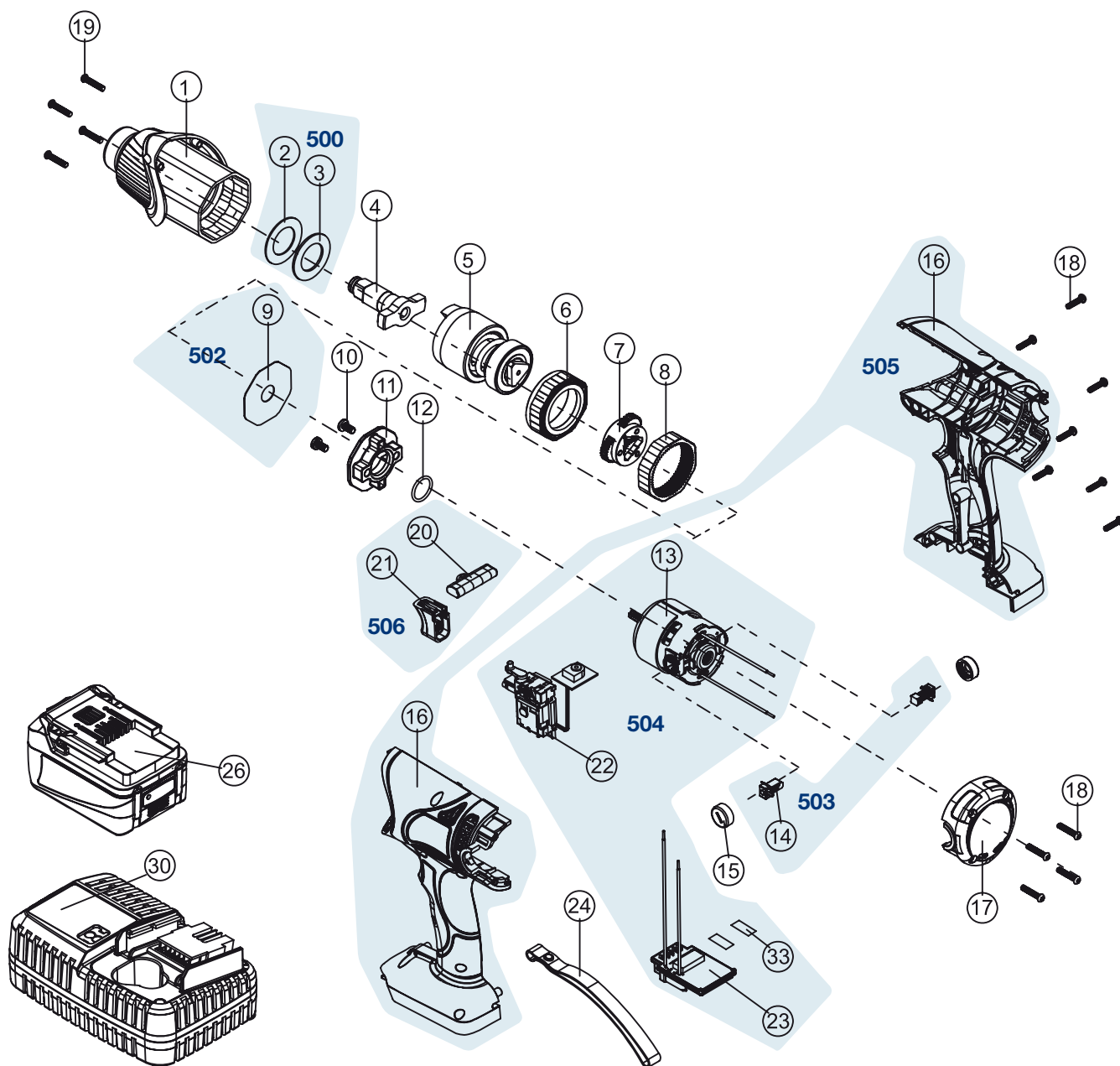

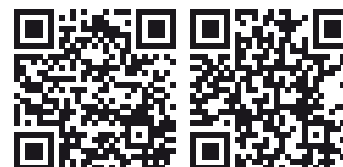


Erersatzteile 9212 N-1



Pos	HAZET No.	Bezeichnung	Designation	Désignation	
1		Vorderes Gehäuse	Front Housing	Boîtier frontale	1
4	9212 N-1-02	Vierkant	Square	Carré	1
5	9212 N-1-03	Schlagwerk	Impact Mechanism	Mécanisme de frappe	1
6	9212 N-1-04	Lagerhalter	Bearing Holder	Support de palier	1
10	*	Planetengetriebe-schrauben	Screws Planetary Gear	Vis transmission planétaire	2
11	*	Tellerrad-Befestigung	Ring-Gear-Steady	Fixation de la couronne	1
12	*	O-Ring	O Ring	Joint torique	1
13	*	Motor	Motor	Moteur	1
15	*	Schutzdeckel	Cover	Couvercle	2
17	9212 N-1-05	Hinteres Gehäuse	Rear Housing Cover	Boîtier arrière	1

Pos	HAZET No.	Bezeichnung	Designation	Désignation	
19	*	Vordere Schrauben	Front Screws	Vis frontale	4
18	*	Hintere Schrauben	Rear Screws	Vis arrière	11
24	*	Gurt	Belt	Sangle	
26	9212 N-01	Ersatz-Akku	Battery Pack	Batterie de recharge	1
30	9212 N-02	Schnell-Ladegerät	Charger	Chargeur	1
500	9212 N-1-06/10	Scheiben-Satz	Washer Set	Jeu de rondelles	2
		Inhalt: 2 (5x), 3 (5x)	Contents: 2 (5x), 3 (5x)	Contenu : 2 (5x), 3 (5x)	
502	9212 N-1-08/10	Motor-Scheiben-Satz	Engine Washer Set	Jeu de rondelles	10
		Inhalt: 9 (10x)	Contents: 9 (10x)	Contenu : 9 (10x)	
503	9212 N-03/2	Kohlenbürsten	Carbon Brush	Balai de carbone	2
		Inhalt: 14 (2x)	Contents: 14 (2x)	Contenu : 14 (2x)	
504	9212 N-1-09/5	Elektronik Betätigungsknopf	PCB Assembly	Système électronique du bouton	5
		Inhalt: 13, 22, 23, 33 (2x)	Contents: 13, 22, 23, 33 (2x)	Contenu : 13, 22, 23, 33 (2x)	
505	9212 N-1-010/2	Gehäuse	Housing	Boîtier	2
		Inhalt: 16 (L&R)	Contents: 16 (L&R)	Contenu : 16 (L&R)	
506	9212 N-1-011/2	Betätigungseinheit	Trigger Unit	Gâchette	2
		Inhalt: 20, 21	Contents: 20, 21	Contenu : 20, 21	
Positionen, die keine HAZET-No. haben, können Sie über den HAZET-Service bestellen					










Zur Bestellung und für Rückfragen wenden Sie sich bitte an unsere Service-Abteilung.

 02191/7 92 355 •  02191/7 92 523 •  service-center@hazet.de

www.hazet.de/
de/home/service/
pneumatikmaschinen/

www.hazet.de/
ersatzteil-shop/

HAZET - WERK Hermann Zerver GmbH & Co. KG •  10 04 61 • 42804 Remscheid • GERMANY
 +49 (0) 21 91 / 7 92-0 •  +49 (0) 21 91 / 7 92-375 (National) •  +49 (0) 21 91 / 7 92-400 (International)
 Gùldenwerther Bahnhofstraße 25 - 29 • 42857 Remscheid • GERMANY •  www.hazet.de •  info@hazet.de