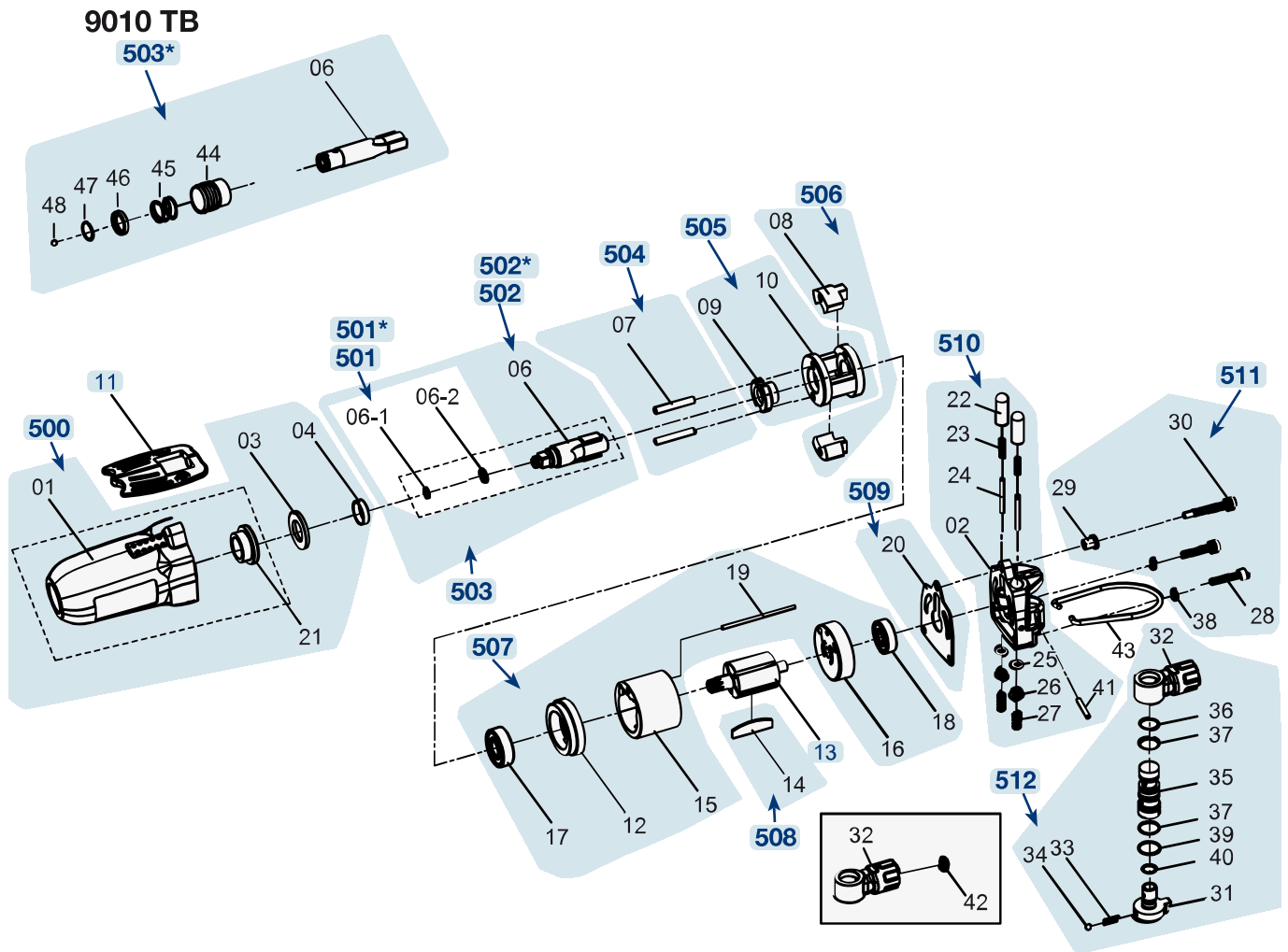



Ersatzteile 9010 T

Spare parts · Pièces de rechange



Pos	HAZET No.	Bezeichnung	Designation	Désignation	
11	9010-01	Abzughebel · Inhalt: 11	Trigger · Contents: 11	Lever de tirage · Contenu : 11	1
13	9010-02	Rotor · Inhalt: 13	Rotor · Contents: 13	Rotor · Contenu : 13	1
500	9010-03	Gehäuse · Inhalt: 01 · 03 · 04 · 21	Housing · Contents: 01 · 03 · 04 · 21	Boîtier · Contenu : 01 · 03 · 04 · 21	4
501	9010-04	Ring-Satz · Inhalt: 06-1 · 06-2	Ring set · Contents: 06-1 · 06-2	Jeu de bagues · Contenu : 06-1 · 06-2	2
501	9011-04	Ring-Satz	Ring set	Jeu de bagues	2
502	9010 T-05/3	Vierkant · mit Ring Satz · Inhalt: 06 · 06-1 · 06-2	Square · with ring set · Contents: 06 · 06-1 · 06-2	Carré · avec jeu de bagues · Contenu : 06 · 06-1 · 06-2	3
502	9011 T-05/3	Vierkant · mit Ring Satz · Inhalt: 06 · 06-1 · 06-2	Square · with ring set · Contents: 06 · 06-1 · 06-2	Carré · avec jeu de bagues · Contenu : 06 · 06-1 · 06-2	3
503	9010 TB-05/6	Vierkant · mit Bit-Aufnahme · Inhalt: 06 · 44 · 45 · 46 · 47 · 48	Square · with bit socket · Contents: 06 · 44 · 45 · 46 · 47 · 48	Carré · avec intégration d'embouts-tournevis (bits) · Contenu : 06 · 44 · 45 · 46 · 47 · 48	6

Pos	HAZET No.	Bezeichnung	Designation	Désignation	
504	9010-06/2	Stift · Inhalt: 07 (2x)	<i>Pin · Contents: 07 (2x)</i>	<i>Goupille · Contenu : 07 (2x)</i>	2
505	9010-07/2	Schlagwerk-Korb · Inhalt: 09 · 10	<i>Striking mechanism frame · Contents: 09 · 10</i>	<i>Cage de mécanisme de frappe · Contenu : 09 · 10</i>	2
506	9010-08/2	Schlagwerk- / Hammer Satz · Inhalt: 08 (2x)	<i>Striking mechanism / hammer set · Contents: 08 (2x)</i>	<i>Jeu de mécanismes de frappe / de marteaux · Contenu : 08 (2x)</i>	2
507	9010-09/6	Zylindereinheit · Inhalt: 12 · 15 · 16 · 17 · 18 · 19	<i>Cylinder unit · Contents: 12 · 15 · 16 · 17 · 18 · 19</i>	<i>Unité de vérin · Contenu : 12 · 15 · 16 · 17 · 18 · 19</i>	6
508	9010-010/5	Lamellen · Inhalt: 14 (5x)	<i>Blades · Contents: 14 (5x)</i>	<i>Lamelles · Contenu : 14 (5x)</i>	5
509	9010-011/10	Dichtungssatz · Inhalt: 20 (1x)	<i>Gasket set · Contents: 20 (1x)</i>	<i>Jeu de joints · Contenu : 20 (1x)</i>	10
510	9010-012/14	Gehäuse · hinten · Inhalt: 02 · 22 (2x) · 23 (2x) · 24 (2x) · 25 (2x) · 26 (2x) · 27 (2x) · 41	<i>Housing · rear · Contents: 02 · 22 (2x) · 23 (2x) · 24 (2x) · 25 (2x) · 26 (2x) · 27 (2x) · 41</i>	<i>Boîtier · arrière · Contenu : 02 · 22 (2x) · 23 (2x) · 24 (2x) · 25 (2x) · 26 (2x) · 27 (2x) · 41</i>	3
511	9010-013/6	Schrauben-Satz · Inhalt: 28 (2x) · 29 · 30 · 38 (2x)	<i>Screw set · Contents: 28 (2x) · 29 · 30 · 38 (2x)</i>	<i>Jeu de vis · Contenu : 28 (2x) · 29 · 30 · 38 (2x)</i>	6
512	9010-014/12	Luftinlass · Inhalt: 32 · 32 · 33 · 34 · 35 · 36 · 37 (2x) · 39 · 40 · 42 · 43	<i>Air inlet · Contents: 32 · 32 · 33 · 34 · 35 · 36 · 37 (2x) · 39 · 40 · 42 · 43</i>	<i>Admission d'air · Contenu : 32 · 32 · 33 · 34 · 35 · 36 · 37 (2x) · 39 · 40 · 42 · 43</i>	12



DE

HAZET Service online:
www.hazet.de/de/home/service/



EN



DE

HAZET Ersatzteil-Shop
HAZET Spare-parts-shop:
www.hazet.de/ersatzteil-shop



EN

Zur Bestellung und für Rückfragen wenden Sie sich bitte an unsere Service-Abteilung
For Orders and questions please refer to our service-centre

 +49 (0) 21 91 / 7 92 355 ·  +49 (0) 21 91 / 7 92 523 ·  service-center@hazet.de

HAZET-WERK – Hermann Zerver GmbH & Co. KG ·  10 04 61 · 42804 REMSCHEID

 Güldenwerther Bahnhofstrasse 25 – 29 · 42857 REMSCHEID · GERMANY