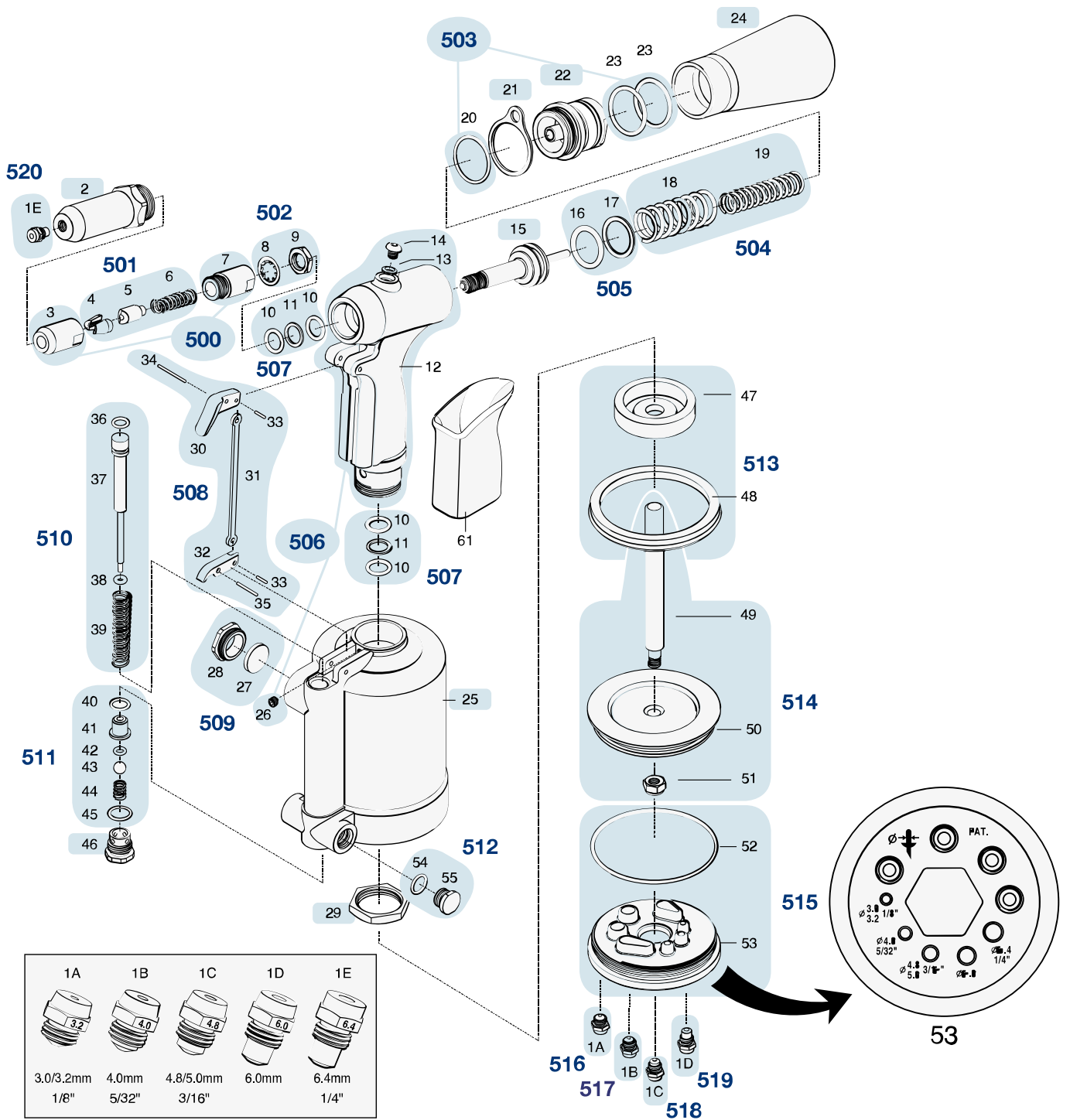



Erersatzteile 9037 N-2

Spare parts · Pièces de rechange



Pos	HAZET No.	Bezeichnung	Designation	Désignation	
2	9037 N-2-01	Gehäusekopf	Housing top	Tête du boîtier	1
15	9037 N-2-02	Kolben	Piston	Piston	1
21	9037 N-2-03	Ring	Ring	Anneau	1
22	9037 N-2-04	Gehäusekappe	Housing cap	Capuchon du boîtier	1

Pos	<i>HAZET</i> No.	Bezeichnung	Designation	Désignation	
24	9037 N-2-05	Sicherungskappe	<i>Safety cap</i>	<i>Capuchon de sécurité</i>	1
25	9037 N-2-06	Zylinder	<i>Hollow piston cylinder</i>	<i>Vérin</i>	1
29	9037 N-2-07	Mutter	<i>Nut</i>	<i>Écrou</i>	1
46	9037 N-2-08	Ventilkappe	<i>Valve cap</i>	<i>Capuchon de soupape</i>	1
500	9037 N-2-09/2	Futterbackengehäuse · Inhalt: 3 · 7	<i>Jaw housing · Contents: 3 · 7</i>	<i>Boîtier du mors de mandrin · Contenu : 3 · 7</i>	2
501	9037 N-2-010/3	Futterbackenschieber · Inhalt: 4 · 5 · 6	<i>Jaw pusher · Contents: 4 · 5 · 6</i>	<i>Dispositif pousseur du mors de mandrin · Contenu : 4 · 5 · 6</i>	3
502	9037 N-2-011/2	Mutter · mit Haltering · Inhalt: 8 · 9	<i>Nut · with retaining ring · Contents: 8 · 9</i>	<i>Écrou · avec anneau d'arrêt · Contenu : 8 · 9</i>	2
503	9037 N-2-012/3	Ring-Satz · Inhalt: 20 · 23 (2x)	<i>Ring set · Contents: 20 · 23 (2x)</i>	<i>Jeu de bagues · Contenu : 20 · 23 (2x)</i>	3
504	9037 N-2-013/2	Feder-Satz · Inhalt: 18 · 19	<i>Spring set · Contents: 18 · 19</i>	<i>Jeu de ressorts · Contenu : 18 · 19</i>	2
505	9037 N-2-014/2	Stützring und O-Ring · Inhalt: 16 · 17	<i>Back-up ring and o-ring · Contents: 16 · 17</i>	<i>Anneau d'appui et joint torique · Contenu : 16 · 17</i>	2
506	9037 N-2-015/4	Handgriff · Inhalt: 12 · 13 · 14 · 26	<i>Handle · Contents: 12 · 13 · 14 · 26</i>	<i>Poignée · Contenu : 12 · 13 · 14 · 26</i>	4
507	9037 N-2-016/3	Stützring und O-Ring · Inhalt: 10 (2x) · 11	<i>Back-up ring and o-ring · Contents: 10 (2x) · 11</i>	<i>Anneau d'appui et joint torique · Contenu : 10 (2x) · 11</i>	3
508	9037 N-2-017/7	Abzughebel · Inhalt: 30 · 31 · 32 · 33 (2x) · 34 · 35	<i>Trigger · Contents: 30 · 31 · 32 · 33 (2x) · 34 · 35</i>	<i>Levier de tirage · Contenu : 30 · 31 · 32 · 33 (2x) · 34 · 35</i>	7
509	9037 N-2-018/2	Verschlussstopfen · Inhalt: 27 · 28	<i>Sealing plug · Contents: 27 · 28</i>	<i>Bouchon de fermeture · Contenu : 27 · 28</i>	2
510	9037 N-2-019/4	Druckfedern-Satz · Inhalt: 36 · 37 · 38 · 39	<i>Compression springs · Contents: 36 · 37 · 38 · 39</i>	<i>Jeu de ressorts de pression · Contenu : 36 · 37 · 38 · 39</i>	4
511	9037 N-2-020/6	Ventileinheit · Inhalt: 40 · 41 · 42 · 43 · 44 · 45	<i>Valve unit · Contents: 40 · 41 · 42 · 43 · 44 · 45</i>	<i>Unité de soupape · Contenu : 40 · 41 · 42 · 43 · 44 · 45</i>	6
512	9037 N-2-021/2	Verschlussstopfen · Inhalt: 54 · 55	<i>Sealing plug · Contents: 54 · 55</i>	<i>Bouchon de fermeture · Contenu : 54 · 55</i>	2
513	9037 N-2-022/2	Kolben-Dichtung · Inhalt: 47 · 48	<i>Piston sealing · Contents: 47 · 48</i>	<i>Joint du piston · Contenu : 47 · 48</i>	2
514	9037 N-2-023/3	Kolbenstange · Inhalt: 49 · 50 · 51	<i>Piston rod · Contents: 49 · 50 · 51</i>	<i>Tige de piston · Contenu : 49 · 50 · 51</i>	3
515	9037 N-2-024/2	Zylinderkappe · mit Lehre · Inhalt: 52 · 53	<i>Cylinder cap · with gauge · Contents: 52 · 53</i>	<i>Capuchon du vérin · avec jauge · Contenu : 52 · 53</i>	2
516	9037 N-2-025/3	Mundstück-Satz · Inhalt: 1A (3x)	<i>Nose piece set · Contents: 1A (3x)</i>	<i>Jeu d'embouchures · Contenu : 1A (3x)</i>	3
517	9037 N-2-026/3	Mundstück-Satz · Inhalt: 1B (3x)	<i>Nose piece set · Contents: 1B (3x)</i>	<i>Jeu d'embouchures · Contenu : 1B (3x)</i>	3
518	9037 N-2-027/3	Mundstück-Satz · Inhalt: 1C (3x)	<i>Nose piece set · Contents: 1C (3x)</i>	<i>Jeu d'embouchures · Contenu : 1C (3x)</i>	3
519	9037 N-2-028/3	Mundstück-Satz · Inhalt: 1D (3x)	<i>Nose piece set · Contents: 1D (3x)</i>	<i>Jeu d'embouchures · Contenu : 1D (3x)</i>	3
520	9037 N-2-029/3	Mundstück-Satz · Inhalt: 1E (3x)	<i>Nose piece set · Contents: 1E (3x)</i>	<i>Jeu d'embouchures · Contenu : 1E (3x)</i>	3



DE

HAZET Service online:
www.hazet.de/de/home/service/



EN





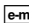
DE


HAZET Ersatzteil-Shop
HAZET Spare-parts-shop:
www.hazet.de/ersatzteil-shop




EN

Zur Bestellung und für Rückfragen wenden Sie sich bitte an unsere Service-Abteilung
For Orders and questions please refer to our service-centre

 +49 (0) 21 91 / 7 92 355 ·  +49 (0) 21 91 / 7 92 523 ·  service-center@hazet.de

HAZET-WERK – Hermann Zerver GmbH & Co. KG ·  10 04 61 · 42804 REMSCHEID

 Gùldenwerther Bahnhofstrasse 25 – 29 · 42857 REMSCHEID · GERMANY